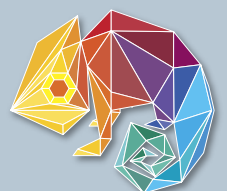


KABELSCHUTZSYSTEME



SCHUTZSCHLÄUCHE & FITTINGE



Zuverlässiger Schutz für Kabel

In der Industrie sind Kabel und Datenleitungen hohen Belastungen ausgesetzt. Hitze und Kälte, Zug- und Drucklast sowie Abrieb schädigen die Leitungen und können zu Fehlfunktionen und Produktionsausfällen führen. Zuverlässigen Schutz bieten die Kabelschutzschläuche von HUMMEL. Vielseitig wie ein Chamäleon präsentiert sich das Kabelschutzprogramm. Die Kunststoff-Serie aus Polyamid und die Metallschutzschläuche bieten für jede Anwendung die passende Lösung. Eine große Auswahl von Fittings macht es Planern und Konstrukteuren leicht, für jede Anforderung die richtige Antwort zu finden.

Polyamid

// **Polyamid-Schlauch** – der flexible Kabelschlauch aus Polyamid

// **Polyamid-Fitting** – Fittinge für Polyamid-Kabelschutzschläuche, die allen Einbausituationen gewachsen sind

Metall

// **Metall-Schlauch** – widerstandsfähiger Wellschlauch aus verzinktem Stahl

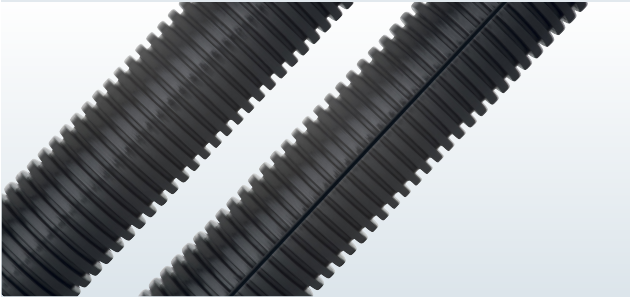
// **Metall-Fitting** – ideal für alle Metallschutzschläuche

// **Metall-Schlauch Pro** – Mehrschichtvariante für starke Belastungen

// **Metall-Fitting Pro** – Fittinge für Metallschläuche in besonders robusten Anwendungen



Polyamid-Schlauch ▶ 4



Kabelschutzschläuche aus Polyamid zeichnen sich durch eine besonders große Flexibilität aus. Ob in der Standardversion oder geschlitzt – selbst extrem bewegliche Anwendungen sind für Polyamid-Schläuche kein Problem. Die große Anzahl an passenden Fittings und Zubehör ermöglicht Lösungen für alle denkbaren Einbausituationen.

Polyamid-Fitting ▶ 6



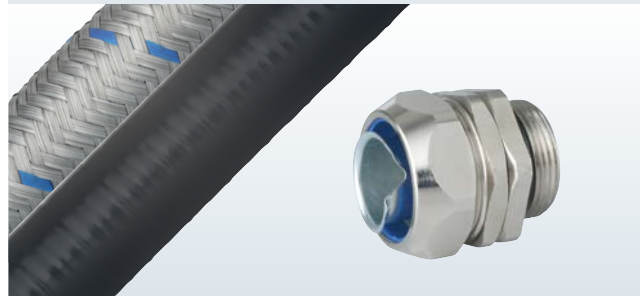
Zahlreiche Fittings und passendes Zubehör machen die Serie Polyamid-Schlauch zu einem ausgereiften Gesamtsystem. Damit sind Planer und Monteure jeder Einbausituation gewachsen. Mit diesem professionellen Schutz gehören improvisierte Einzellösungen der Vergangenheit an.

Metall-Schlauch / Metall-Fitting ▶ 16



Besonders widerstandsfähig gegen mechanische Belastungen sind Kabelschutzschläuche aus Metall. Die stahlverzinkten Wellschläuche halten hohen Drucklasten stand. Ideal abgestimmt darauf sind die Metall-Fittings. Das System ist besonders geeignet für robuste industrietaugliche Anwendungen.

Metall-Schlauch Pro / Metall-Fitting Pro ▶ 20



Die Kabelschutzschläuche aus Metall der Serie Pro bieten sicheren Schutz gegen Hitze und Kälte, gegen starke mechanische Belastungen und Abrieb. Sie sind mehrschichtig aufgebaut mit Varianten aus Metallgeflecht und PVC-Überzug. Die Fittings der Serie Metall-Fitting Pro wurden speziell für Metallschläuche der Serie Pro entwickelt.

Zubehör Kunststoff ▶ 25



Zubehör Metall ▶ 29



WELLSCHLÄUCHE KUNSTSTOFF

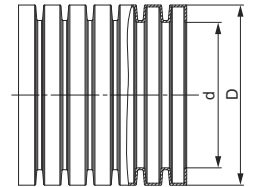
Polyamid-Schlauch



Material	Polyamid
Dauergebrauchstemperatur	-40 °C – +120 °C
Lieferfarbe	grau (RAL 7031), schwarz (RAL 9005)

RoHS

// Rohmaterial nach UL 94



Größe DN	d mm	D mm	R mm	Best.-Nr. grau	Best.-Nr. schwarz
7	6,5	10	15	1.510.0600.14	1.510.0601.14
10	10	13	25	1.510.0900.14	1.510.0901.14
12	12	15,8	35	1.510.1100.14	1.510.1101.14
14	14,2	18,4	35	1.510.1300.14	1.510.1301.14
17	16,5	21,2	40	1.510.1600.14	1.510.1601.14
23	23	28,4	45	1.510.2100.14	1.510.2101.14
29	29	34,5	55	1.510.2900.14	1.510.2901.14
36	36	42,5	65	1.510.3600.14	1.510.3601.14
48	48	54,5	80	1.510.4800.14	1.510.4801.14



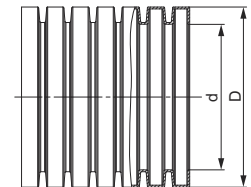
Polyamid-Schlauch Slit



Material	Polyamid
Dauergebrauchstemperatur	-40 °C – +120 °C
Lieferfarbe	grau (RAL 7031), schwarz (RAL 9005)

RoHS

// Rohmaterial nach UL 94



Größe DN	d mm	D mm	$\frac{R}{\text{mm}}$	Best.-Nr. grau	Best.-Nr. schwarz
7	6,5	10	15	1.527.0600.00	1.527.0601.00
10	10	13	25	1.527.0900.00	1.527.0901.00
12	12	15,8	35	1.527.1100.00	1.527.1101.00
14	14,2	18,4	35	1.527.1300.00	1.527.1301.00
17	16,5	21,2	40	1.527.1600.00	1.527.1601.00
23	23	28,4	45	1.527.2100.00	1.527.2101.00
29	29	34,5	55	1.527.2900.00	1.527.2901.00
36	36	42,5	65	1.527.3600.00	1.527.3601.00
48	48	54,5	80	1.527.4800.00	1.527.4801.00

Polyamid-Cut



Material Gehäuse aus Kunststoff / Metall, gummierter Griff

Lieferfarbe rot

// ermöglicht einen exakten, geraden und sicheren Schnitt von Polyamid-Wellrohren

Schneidbereich	passend zu DN	Best.-Nr.
0–26 mm	0–17	1.503.2600.00
0–63 mm	0–50	1.503.6300.00

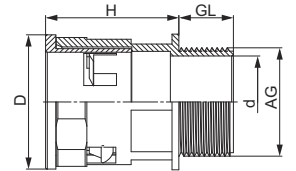
Polyamid-Fitting



Material	Polyamid
Schutzart	IP 55
Dauergebrauchstemperatur	-30 °C – +80 °C
Lieferfarbe	grau (RAL 7031), schwarz (RAL 9005)

RoHS

- // Rohmaterial nach UL 94
- // Option: Gegenmutter
- // einfache Demontage ohne Werkzeug



AG	d mm	D mm	GL mm	H mm	Ø mm	passend zu Polyamid-Schlauch DN	Best.-Nr. grau	Best.-Nr. schwarz
M 12	6,9	18,7	11	26	15	7	1.533.1200.50	1.533.1201.50
M 16	10,8	21,7	11	26	18	10	1.533.1600.51	1.533.1601.51
M 16	10,9	26	11	26,5	20	12	1.533.1600.50	1.533.1601.50
M 20	14,7	28	11	31	23	14	1.533.2000.51	1.533.2001.51
M 20	15,2	32	13	33	27	17	1.533.2000.50	1.533.2001.50
M 25	18,7	39,5	16	39	34	23	1.533.2500.50	1.533.2501.50
M 32	25,7	46,5	16	43	40	29	1.533.3200.50	1.533.3201.50
M 40	32,7	55,5	16	45,5	50	36	1.533.4000.50	1.533.4001.50
M 50	51,4	67,5	16	47,5	62	48	1.533.5000.50	1.533.5001.50
PG 7	6,9	18,7	11	26	15	7	1.533.0700.14	1.533.0701.14
PG 9	10,3	21,7	11	26	18	10	1.533.0900.14	1.533.0901.14
PG 11	13,3	26	11	26,5	20	12	1.533.1100.14	1.533.1101.14
PG 13,5	15,3	28	11	31	23	14	1.533.1300.14	1.533.1301.14
PG 16	16,6	32	13	33	27	17	1.533.1600.14	1.533.1601.14
PG 21	22,3	39,5	16	39	34	23	1.533.2100.14	1.533.2101.14
PG 29	31,7	46,5	16	43	40	29	1.533.2900.14	1.533.2901.14
PG 36	40,5	55,5	16	45,5	50	36	1.533.3600.14	1.533.3601.14
PG 48	51,7	67,5	16	47,5	62	48	1.533.4800.14	1.533.4801.14

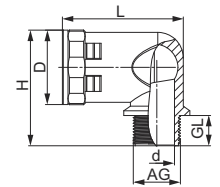
Polyamid-Fitting 90



Material	Polyamid
Schutzart	IP 55
Dauergebrauchstemperatur	-30 °C – +80 °C
Lieferfarbe	grau (RAL 7031), schwarz (RAL 9005)

RoHS

- // Rohmaterial nach UL 94
- // Option: Gegenmutter
- // einfache Demontage ohne Werkzeug



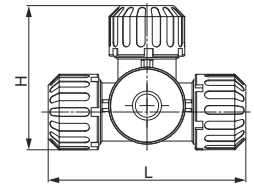
AG	d mm	D mm	GL mm	H mm	L mm	passend zu Polyamid-Schlauch DN	Best.-Nr. grau	Best.-Nr. schwarz
M 12	8,2	18,7	11	36,3	35,7	7	1.535.1200.50	1.535.1201.50
M 16	10,8	21,7	11	37,3	38,5	10	1.535.1600.51	1.535.1601.51
M 16	10,9	26	11	41	43,8	12	1.535.1600.50	1.535.1601.50
M 20	14,7	28	11	44	46	14	1.535.2000.51	1.535.2001.51
M 20	15,2	32	13	51,5	51	17	1.535.2000.50	1.535.2001.50
M 25	18,7	39,5	16	61,2	64,3	23	1.535.2500.50	1.535.2501.50
PG 7	8,2	18,7	11	36,3	35,7	7	1.535.0700.14	1.535.0701.14
PG 9	10,3	21,7	11	37,3	38,5	10	1.535.0900.14	1.535.0901.14
PG 11	13,3	26	11	41	43,8	12	1.535.1100.14	1.535.1101.14
PG 13,5	15,3	28	11	44	46	14	1.535.1300.14	1.535.1301.14
PG 16	16,6	32	13	51,5	51	17	1.535.1600.14	1.535.1601.14
PG 21	22,4	39,5	16	61,2	64,3	23	1.535.2100.14	1.535.2101.14

Polyamid-Fitting T



Material	Polyamid
Schutzart	IP 67
Dauergebrauchstemperatur	-40 °C – +120 °C
Lieferfarbe	schwarz

// einfache Demontage ohne Werkzeug



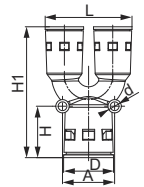
Größe DN	L mm	H mm	passend zu Polyamid-Schlauch DN	Best.-Nr. schwarz
DN10	50	68,5	10	1.536.0901.00
DN12	50,5	69,5	12	1.536.1101.00
DN17	58	80	17	1.536.1601.00
DN23	71	95	23	1.536.2101.00
DN29	84	109	29	1.536.2901.00

Polyamid-Fitting Y



Material	Polyamid
Schutzart	IP 55
Dauergebrauchstemperatur	-40 °C – +120 °C
Lieferfarbe	schwarz

// einfache Demontage ohne Werkzeug



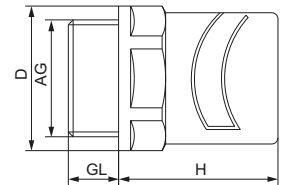
Größe DN	d mm	D mm	A mm	H mm	H1 mm	L mm	passend zu Polyamid-Schlauch DN	Best.-Nr. schwarz
DN12/10/10	5,5	22,3	25	31	74	42	12/10/10	1.537.1101.00
DN17/12/12	6,5	28	32	32	85	51	17/12/12	1.537.1601.00
DN23/17/17	6,5	36,4	38	38	90,5	63,8	23/17/17	1.537.2101.00
DN29/23/23	6,5	43	45	37	106	76,8	29/23/23	1.537.2901.00



Material	Polyamid
Schutzart	IP 54, mit O-Ring am Anschlussgewinde und starrer Schlauchmontage IP 65
Dauergebrauchstemperatur	-20 °C – +80 °C
Lieferfarbe	grau (RAL 7031), schwarz (RAL 9005)



// Schutz gegen unbeabsichtigtes Öffnen, kann nur mit Schraubendreher demontiert werden



AG	D mm	GL mm	H mm	mm	passend zu Polyamid-Schlauch DN	Best.-Nr. grau	Best.-Nr. schwarz
M 16 x 1,5	20	8	23	17	10	1.511.1600.50	1.511.1601.50
M 20 x 1,5	26,5	9	28	24	14	1.511.2000.50	1.511.2001.50
M 25 x 1,5	38,5	11	32	35	23	1.511.2500.50	1.511.2501.50
M 32 x 1,5	46	11	35	42	29	1.511.3200.50	1.511.3201.50
PG 9	19	8	23	17	10	1.511.0900.14	1.511.0901.14
PG 11	23	8	25	21	12	1.511.1100.14	1.511.1101.14
PG 13,5	26,5	9	28	24	14	1.511.1300.14	1.511.1301.14
PG 16	30	10	29	27	17	1.511.1600.14	1.511.1601.14
PG 21	38,5	11	32	35	23	1.511.2100.14	1.511.2101.14
PG 29	46	11	35	42	29	1.511.2900.14	1.511.2901.14
PG 36	54,5	13	41	50	36	1.511.3600.14	1.511.3601.14
NPT 3/8"	19	15	23	17	10	1.511.3800.70	1.511.3801.70
NPT 1/2"	30	13	29	27	17	1.511.1216.70	1.511.1217.70
NPT 3/4"	38,5	13	32	35	23	1.511.3400.70	1.511.3401.70
NPT 1"	46	15	35	42	29	1.511.1000.70	1.511.1001.70

Polyamid-Fitting W

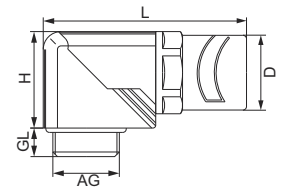
Metr., PG, NPT



Material	Polyamid
O-Ring	NBR
Schutzart	IP 54 bei starrer Schlauchmontage IP 65
Dauergebrauchstemperatur	-20 °C – +80 °C
Lieferfarbe	schwarz (RAL 9005)



// Schutz gegen unbeabsichtigtes Öffnen, kann nur mit Schraubendreher demontiert werden

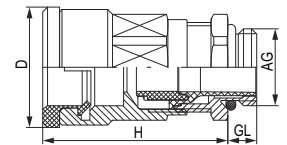


AG	D mm	GL mm	H mm	L mm	Ø mm	passend zu Polyamid-Schlauch DN	Best.-Nr.
M 16 x 1,5	20	8	23	43	19	10	1.513.1601.50
M 20 x 1,5	26,5	9	30,5	52	24	14	1.513.2001.50
M 25 x 1,5	38,5	11	40	70	33	23	1.513.2501.50
M 32 x 1,5	46	11	51,5	83	42	29	1.513.3201.50
PG 9	19	8	23	43	19	10	1.513.0901.14
PG 11	23	8	27	48	22	12	1.513.1101.14
PG 13,5	26,5	9	30,5	52	24	14	1.513.1301.14
PG 16	30	10	32,5	56	27	17	1.513.1601.14
PG 21	38,5	11	40	70	33	23	1.513.2101.14
PG 29	46	11	51,5	83	42	29	1.513.2901.14
NPT 3/8"	19	15	23	43	19	10	1.513.3801.70
NPT 1/2"	30	13	32,5	56	27	17	1.513.1217.70
NPT 3/4"	38,5	13	40	70	33	23	1.513.3401.70
NPT 1"	46	15	51,5	83	42	29	1.513.1001.70



Material	Messing vernickelt
Klemmeinsatz	Polyamid
Dichteinsatz	NBR
Schutzart	IP 68 – 10 bar / IP 69K an der Kabelverschraubung
Dauergebrauchstemperatur	-40 °C – +100 °C

// 2 in 1 Wellschlauchmontage mit integrierter Kabelverschraubung
 // einfache Demontage ohne Werkzeug



AG	∅ _k mm	GL mm	H mm	D mm	∅ _W mm	passend zu Polyamid-Schlauch DN	Best.-Nr.
M 16	05–10	6	36	23	20/20	10	1.547.1610.50
M 16	03–07	6	36	23	20/20	10	1.547.1610.51
M 20	10–14	6	39,5	25	24/22	12	1.547.2012.50
M 20	07–12	6	39,5	25	24/22	12	1.547.2012.51
M 20	10–14	6	40,5	29	28/24	14	1.547.2014.50
M 20	07–12	6	40,5	29	28/24	14	1.547.2014.51
M 25	13–18	7	44,5	30	30/30	17	1.547.2517.50
M 25	09–16	7	44,5	30	30/30	17	1.547.2517.51
M 32	18–24	8	50,5	39	40/40	23	1.547.3223.50
M 32	13–20	8	50,5	39	40/40	23	1.547.3223.51
M 40	22–31	8	56,5	45	50/50	29	1.547.4029.50
M 40	20–26	8	56,5	45	50/50	29	1.547.4029.51
M 50	32–36	9	57,5	52	57/57	36	1.547.5037.50
M 50	25–31	9	57,5	52	57/57	36	1.547.5037.51
M 63	37–44	10	60,5	52	68/64	48	1.547.6350.50
M 63	29–35	10	60,5	52	68/64	48	1.547.6350.51
PG 11	05–10	6	36	23	20/20	10	1.548.1110.01
PG 11	03–07	6	36	23	20/20	10	1.548.1110.15
PG 13,5	6–12	6,5	39,5	25	24/22	12	1.548.1312.01
PG 13,5	5–9	6,5	39,5	25	24/22	12	1.548.1312.15
PG 16	10–14	6,5	40,5	29	28/24	14	1.548.1614.01
PG 16	07–12	6,5	40,5	29	28/24	14	1.548.1614.15
PG 21	13–16	7	44,5	30	30/30	17	1.548.2117.01
PG 21	09–16	7	44,5	30	30/30	17	1.548.2117.15
PG 29	18–22	8	50,5	39	40/40	23	1.548.2923.01
PG 29	13–20	8	50,5	39	40/40	23	1.548.2923.15
PG 36	22–28	8	56,5	45	50/50	29	1.548.3629.01
PG 36	20–26	8	56,5	45	50/50	29	1.548.3629.15
PG 42	32–36	9	57,5	52	57/57	36	1.548.4237.01
PG 42	25–31	9	57,5	52	57/57	36	1.548.4237.15
PG 48	37–44	10	60,5	52	64/64	48	1.548.4850.01
PG 48	29–35	10	60,5	52	64/64	48	1.548.4850.15

Polyamid-Fitting DUO-Ms

NPT



Material	Messing vernickelt
Klemmeinsatz	Polyamid
Dichteinsatz	NBR
Schutzart	IP 68 – 10 bar / IP 69K an der Kabelverschraubung
Dauergebrauchstemperatur	-40 °C – +100 °C



- // 2 in 1 Wellschlauchmontage mit integrierter Kabelverschraubung
- // einfache Demontage ohne Werkzeug

AG	∅ mm	GL mm	H mm	D mm	∅ mm	passend zu Polyamid-Schlauch DN	Best.-Nr.
NPT 1/2"	10–14	13	40,5	29	28/24	14	1.547.1214.70
NPT 1/2"	07–12	13	40,5	29	28/22	14	1.547.1214.71
NPT 3/4"	13–18	13	44,5	30	30/30	17	1.547.3417.70
NPT 3/4"	09–16	13	44,5	30	30/30	17	1.547.3417.71
NPT 1"	18–24	19	50,5	39	40/40	23	1.547.1023.70
NPT 1"	13–20	19	50,5	39	40/40	23	1.547.1023.71



Material	Polyamid
Dichteinsatz	NBR
Schutzart	IP 68 – 10 bar / IP 69K an der Kabelverschraubung
Dauergebrauchstemperatur	-40 °C – +100 °C
Lieferfarbe	schwarz (RAL 9005)

// 2 in 1 Wellschlauchmontage mit integrierter Kabelverschraubung
 // einfache Demontage ohne Werkzeug

AG	∅ _k mm	GL mm	H mm	D mm	∅ _W mm	passend zu Polyamid-Schlauch DN	Best.-Nr.
M 16	05–10	8	40	23	22	10	1.542.1610.50
M 16	03–07	8	40	23	22	10	1.542.1610.51
M 20	06–12	10	44	25	24	12	1.542.2012.50
M 20	05–09	10	44	25	24	12	1.542.2012.51
M 20	10–14	10	46	29	27	14	1.542.2014.50
M 20	07–12	10	46	29	27	14	1.542.2014.51
M 25	13–18	11	50	30	33	17	1.542.2517.50
M 25	09–16	11	50	30	33	17	1.542.2517.51
M 32	18–24	11	60	39	42	23	1.542.3223.50
M 32	13–20	11	60	39	42	23	1.542.3223.51
M 40	22–31	13	69	45	53	29	1.542.4029.50
M 40	20–26	13	69	45	53	29	1.542.4029.51
M 50	32–36	13	74	52	60	36	1.542.5037.50
M 50	25–31	13	74	52	60	36	1.542.5037.51
M 63	37–44	14	79	52	68	48	1.542.6350.50
M 63	29–35	14	79	52	68	48	1.542.6350.51
PG 11	05–10	8	40	23	22	10	1.543.1110.14
PG 11	03–07	8	40	23	22	10	1.543.1110.15
PG 13,5	06–12	9	44	25	24	12	1.543.1312.14
PG 13,5	05–09	9	44	25	24	12	1.543.1312.15
PG 16	10–14	10	47	29	27	14	1.543.1614.14
PG 16	07–12	10	47	29	27	14	1.543.1614.15
PG 21	13–16	11	50	30	33	17	1.543.2117.14
PG 21	09–16	11	50	30	33	17	1.543.2117.15
PG 29	18–22	11	60	39	42	23	1.543.2923.14
PG 29	13–20	11	60	39	42	23	1.543.2923.15
PG 36	22–31	13	69	45	53	29	1.543.3629.14
PG 36	20–26	13	69	45	53	29	1.543.3629.15
PG 42	32–36	13	74	52	60	36	1.543.4237.14
PG 42	25–31	13	74	52	60	36	1.543.4237.15
PG 48	37–44	14	79	52	68	48	1.543.6350.14
PG 48	29–35	14	79	52	68	48	1.543.6350.15

Polyamid-Fitting DUO-PA

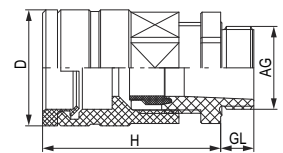
NPT



Material	Polyamid
Dichteinsatz	NBR
Schutzart	IP 68 – 10 bar / IP 69K an der Kabelverschraubung
Dauergebrauchstemperatur	-40 °C – +100 °C
Lieferfarbe	schwarz (RAL 9005)



- // 2 in 1 Wellschlauchmontage mit integrierter Kabelverschraubung
- // einfache Demontage ohne Werkzeug



AG	∅ _{h7} mm	GL mm	H mm	D mm	∅ _{h7} mm	passend zu Polyamid-Schlauch DN	Best.-Nr.
NPT 1/2"	10–14	13	46	29	27	14	1.542.1214.70
NPT 1/2"	07–12	13	46	29	27	14	1.542.1214.71
NPT 3/4"	13–18	14	50	30	33	17	1.542.3417.70
NPT 3/4"	09–16	14	50	30	33	17	1.542.3417.71
NPT 1"	18–24	19	60	39	42	23	1.542.1023.70
NPT 1"	13–20	19	60	39	42	23	1.542.1023.71
NPT 1 1/2"	22–31	20	69	45	53	29	1.542.6429.70

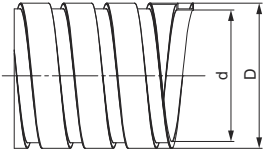
WELLSCHLÄUCHE METALL


Metall-Schlauch A



Material	Stahl verzinkt
Schutzart	IP 40
Dauergebrauchstemperatur	-100 °C – +300 °C

RoHS



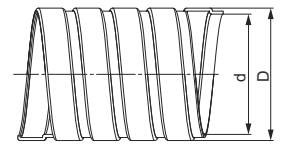
Größe DN	d mm	D mm	 (mm)	Best.-Nr.
7	7,5	10,5	25	1.560.0760.00
9	9	12	30	1.560.0960.00
11	11	14	30	1.560.1160.00
14	14	17	40	1.560.1460.00
16	16	19	45	1.560.1660.00
21	21	24	55	1.560.2160.00
26	26	30	55	1.560.2660.00
37	37	41	80	1.560.3760.00
40	40	44	80	1.560.4060.00
51	51	55	90	1.560.5160.00

Metall-Schlauch B



Material	Stahl verzinkt, PVC Überzug
Schutzart	IP 65
Dauergebrauchstemperatur	-15 °C – +70 °C

RoHS



Größe DN	d mm	D mm	$\frac{R}{\text{mm}}$	Best.-Nr.
7	7,5	11,5	25	1.561.0761.00
9	9	13	30	1.561.0961.00
11	11	15	30	1.561.1161.00
14	14	18	40	1.561.1461.00
16	16	20	45	1.561.1661.00
21	21	25	55	1.561.2161.00
26	26	31	55	1.561.2661.00
37	37	42	80	1.561.3761.00
40	40	45	80	1.561.4061.00
51	51	56	90	1.561.5161.00

Polyamid-Schlauch

Polyamid-Fitting

Metall-Schlauch / Metall-Fitting

Metall-Schlauch Pro / Metall-Fitting Pro

Zubehör Kunststoff / Metall

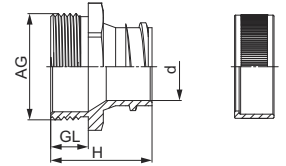
Metall-Fitting



Material	Messing vernickelt
Schutzart	IP 54
Dauergebrauchstemperatur	-20 °C – +80 °C

RoHS

- // starre Schlauchbefestigung
- // Option: Gegenmutter



AG	d mm	GL mm	H mm	Ø mm	passend zu Metall-Schlauch DN	Best.-Nr.
M 12	6	8	24	15	7	1.570.1260.50
M 16	7	8	24	20	9	1.570.1660.51
M 16	9	10	26	20	11	1.570.1660.50
M 20	12	10	26	22	14	1.570.2060.51
M 20	14	10	26	22	16	1.570.2060.50
M 25	18	10	27	28	21	1.570.2560.50
M 32	23	12	31	35	26	1.570.3260.50
M 40	33,5	14	36	45	37	1.570.4060.50
M 50	37	14	36	55	40	1.570.5060.50
M 63	46	14	36	65	51	1.570.6360.50
PG 7	6	8	24	15	7	1.570.0760.14
PG 9	7	8	24	17	9	1.570.0960.14
PG 11	9	10	26	20	11	1.570.1160.14
PG 13,5	12	10	26	22	14	1.570.1360.14
PG 16	14	10	26	24	16	1.570.1660.14
PG 21	18	10	27	30	21	1.570.2160.14
PG 29	23	12	31	40	26	1.570.2960.14
PG 36	33,5	14	36	50	37	1.570.3660.14
PG 42	37	14	36	60	40	1.570.4260.14
PG 48	46	14	36	65	51	1.570.4860.14
NPT 1/4"	6	10	26	15	7	1.570.1460.70
NPT 3/8"	7	11,5	27,5	20	9	1.570.3860.71
NPT 3/8"	9	11,5	27,5	20	11	1.570.3860.70
NPT 1/2"	12	13	29	22	14	1.570.1260.71
NPT 1/2"	14	13	29	22	16	1.570.1260.70
NPT 3/4"	18	15	32	28	21	1.570.3460.70
NPT 1"	23	15	34	35	26	1.570.1060.70
NPT 1 1/4"	33,5	16	38	45	37	1.570.5460.70
NPT 1 1/2"	37	18	40	55	40	1.570.6460.70
NPT 2"	46	20	42	65	51	1.570.2060.70

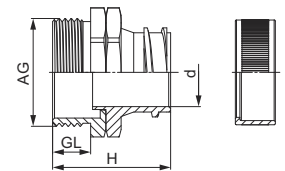
Metall-Fitting S




Material	Messing vernickelt
Schutzart	IP 54
Dauergebrauchstemperatur	-20 °C – +80 °C

RoHS

// drehbare Schlauchbefestigung
 // Option: Gegenmutter



AG	d mm	GL mm	H mm	 mm	passend zu Metall-Schlauch DN	Best.-Nr.
M 12	6	8	27	15	7	1.571.1260.50
M 16	7	8	27	20	9	1.571.1660.51
M 16	9	10	29	20	11	1.571.1660.50
M 20	12	10	29	22	14	1.571.2060.51
M 20	14	10	29	22	16	1.571.2060.50
M 25	18	10	31	28	21	1.571.2560.50
M 32	23	12	35	35	26	1.571.3260.50
M 40	33,5	14	41	45	37	1.571.4060.50
M 50	37	14	41	55	40	1.571.5060.50
M 63	46	14	41	65	51	1.571.6360.50
PG 7	6	8	27	15	7	1.571.0760.14
PG 9	7	8	27	17	9	1.571.0960.14
PG 11	9	10	29	20	11	1.571.1160.14
PG 13,5	12	10	29	22	14	1.571.1360.14
PG 16	14	10	29	24	16	1.571.1660.14
PG 21	18	10	31	30	21	1.571.2160.14
PG 29	23	12	35	40	26	1.571.2960.14
PG 36	33,5	14	41	50	37	1.571.3660.14
PG 42	37	14	41	60	40	1.571.4260.14
PG 48	46	14	41	65	51	1.571.4860.14
NPT 1/4"	6	10	29	15	7	1.571.1460.70
NPT 3/8"	7	11,5	30,5	20	9	1.571.3860.71
NPT 3/8"	9	11,5	30,5	20	11	1.571.3860.70
NPT 1/2"	12	13	32	22	14	1.571.1260.71
NPT 1/2"	14	13	32	22	16	1.571.1260.70
NPT 3/4"	18	15	36	28	21	1.571.3460.70
NPT 1"	23	15	39	35	26	1.571.1060.70
NPT 1 1/4"	33,5	16	43	45	37	1.571.5460.70
NPT 1 1/2"	37	18	45	55	40	1.571.6460.70
NPT 2"	46	20	47	65	51	1.571.2060.70

Polyamid-Schlauch

Polyamid-Fitting

Metall-Schlauch / Metall-Fitting

Metall-Schlauch Pro / Metall-Fitting Pro

Zubehör Kunststoff / Metall

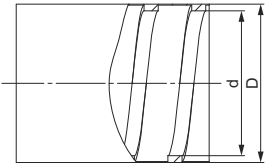
WELLSCHLÄUCHE METALL

Metall-Schlauch Pro A

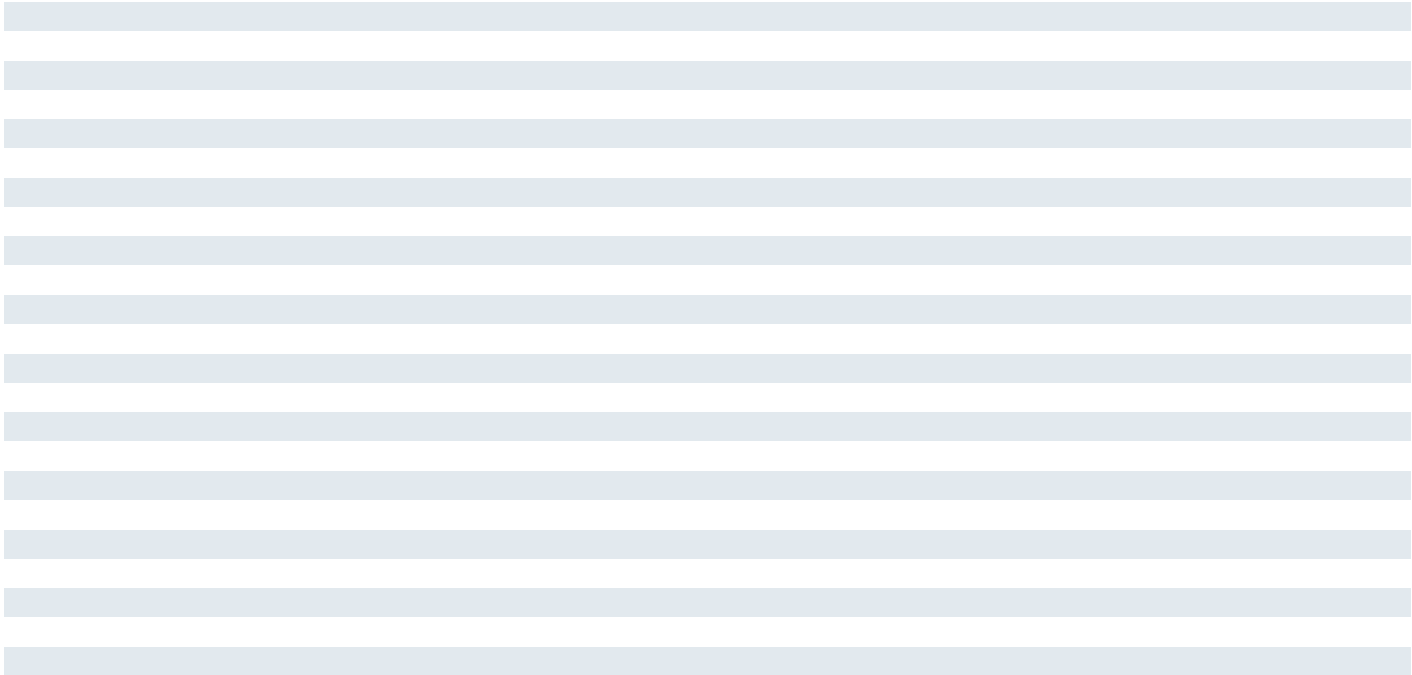


Material	Stahl verzinkt, PVC Überzug
Schutzart	IP 66
Dauergebrauchstemperatur	-20 °C – +105 °C

RoHS



Größe DN	d mm	D mm	R mm	Best.-Nr.
10	10,3	16	40	1.562.1061.00
12	12,3	18	45	1.562.1261.00
16	15,5	21	65	1.562.1661.00
21	20,9	26,5	100	1.562.2161.00
27	26,5	33,3	135	1.562.2761.00
35	35	42	175	1.562.3561.00
40	40	48,2	230	1.562.4061.00
51	51,5	60	280	1.562.5161.00

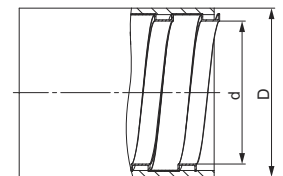


Metall-Schlauch Pro B



Material	Stahl verzinkt
Schutzart	IP 40
Dauergebrauchstemperatur	-100 °C – +300 °C

RoHS



Größe DN	d mm	D mm	$\frac{R}{\text{mm}}$	Best.-Nr.
9	9	14	30	1.563.0960.00
11	11	16	35	1.563.1160.00
13	13	17,5	40	1.563.1360.00
16	16	21	45	1.563.1660.00
21	21	26	55	1.563.2160.00
26	26	32	70	1.563.2660.00
35	35	41	80	1.563.3560.00
40	40	46	90	1.563.4060.00
51	51	57	90	1.563.5160.00

Polyamid-Schlauch

Polyamid-Fitting

Metall-Schlauch / Metall-Fitting

Metall-Schlauch Pro / Metall-Fitting Pro

Zubehör Kunststoff / Metall

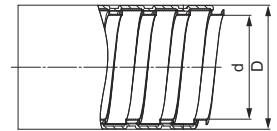
WELLSCHLÄUCHE METALL

Metall-Schlauch Pro C



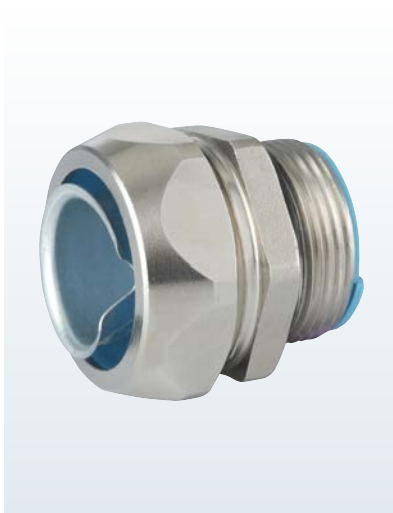
Material	Stahl verzinkt
Schutzart	IP 65
Dauergebrauchstemperatur	-15 °C – +70 °C

RoHS



Größe DN	d mm	D mm	$\frac{R}{\text{mm}}$	Best.-Nr.
9	9	15	30	1.564.0960.00
11	11	17	35	1.564.1160.00
13	13	18,5	40	1.564.1360.00
16	16	22	45	1.564.1660.00
21	21	27	55	1.564.2160.00
26	26	33	70	1.564.2660.00
35	35	42	80	1.564.3560.00
40	40	47	90	1.564.4060.00
51	51	58	90	1.564.5160.00

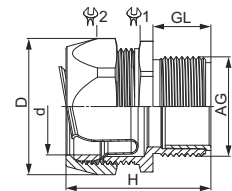
Metall-Fitting Pro



Material	Messing vernickelt
Schutzart	IP 67
Dauergebrauchstemperatur	-20 °C – +80 °C

RoHS

- // starre Schlauchbefestigung
- // Option: Gegenmutter



AG	d mm	D mm	GL mm	H mm	1 mm	2 mm	passend zu Metall-Schlauch Pro DN	Best.-Nr.
M 12	16,5	24,5	10	31	20	22	-/09	1.572.1260.50
M 16	19	29,2	10	35	24	26	11/12	1.572.1660.51
M 16	22	32,6	11,5	39	27	29	12/13	1.572.1660.50
M 20	22	32,6	13	38,7	27	29	16	1.572.2060.50
M 25	27,5	38,8	15	41	33	35	21	1.572.2560.50
M 32	34,5	50	15	49	43	45	26/27	1.572.3260.50
M 40	43,5	60	16	51	52	54	35	1.572.4060.50
M 50	49,5	69,3	18	61	60	63	40	1.572.5060.50
M 63	62	85	20	73	74	77	51	1.572.6360.50
PG 7	16,5	24,5	10	31	20	22	-/09	1.572.0760.14
PG 9	16,5	24,5	10	31	20	22	11/12	1.572.0960.14
PG 11	19	29,2	11,5	35	24	26	12/13	1.572.1160.14
PG 13,5	22	32,6	13	39	27	29	16	1.572.1360.14
PG 16	22	32,6	13	38,7	27	29	16	1.572.1660.14
PG 21	27,5	38,8	15	41	33	35	21	1.572.2160.14
PG 29	34,5	50	15	49	43	45	26/27	1.572.2960.14
PG 36	43,5	60	16	51	52	54	35	1.572.3660.14
PG 42	49,5	69,3	18	61	60	63	40	1.572.4260.14
PG 48	62	85	20	73	74	77	51	1.572.4860.14
NPT 1/4"	16,5	24,5	10	31	20	22	10/11	1.572.1460.70
NPT 3/8"	19	29,2	11,5	35	20	22	12/13	1.572.3860.70
NPT 1/2"	22	32,6	13	38,7	27	29	16	1.572.1260.70
NPT 3/4"	27,5	38,8	15	41	33	35	21	1.572.3460.70
NPT 1"	34,5	50	15	49	43	45	27/26	1.572.1060.70
NPT 1 1/4"	43,5	60	16	51	52	54	35	1.572.5460.70
NPT 1 1/2"	49,5	69,3	18	61	60	63	40	1.572.6460.70
NPT 2"	62	85	20	73	74	77	51	1.572.2060.70

Polyamid-Schlauch

Polyamid-Fitting

Metall-Schlauch / Metall-Fitting

Metall-Schlauch Pro / Metall-Fitting Pro

Zubehör Kunststoff / Metall

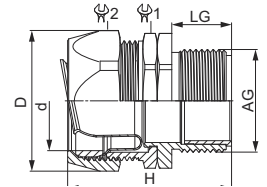
Metall-Fitting Pro S



Material	Messing vernickelt
Schutzart	IP 67
Dauergebrauchstemperatur	-20 °C – +80 °C

RoHS

// drehbare Schlauchbefestigung
 // Option: Gegenmutter



AG	d mm	D mm	GL mm	H mm	1 mm	2 mm	passend zu Metall- Schlauch Pro DN	Best.-Nr.
M 12	16,5	24,5	10	34	20	22	-/09	1.573.1260.50
M 16	16,5	24,5	10	35	20	22	10/11	1.573.1660.51
M 16	19	29,2	10	37	20	22	12/13	1.573.1660.50
M 20	22	32,6	13	41	27	29	16	1.573.2060.50
M 25	27,5	38,8	15	44	33	35	21	1.573.2560.50
M 32	34,5	50	15	51	43	45	27/26	1.573.3260.50
M 40	43,5	60	16	54	52	54	35	1.573.4060.50
M 50	49,5	69,3	18	64	60	63	40	1.573.5060.50
M 63	62	85	20	76	74	77	51	1.573.6360.50
PG 7	16,5	24,5	10	34	20	22	-/09	1.573.0760.14
PG 9	16,5	24,5	10	34	20	22	10/11	1.573.0960.14
PG 11	19	29,2	11,5	35	24	26	12/13	1.573.1160.14
PG 13,5	22	32,6	13	37	27	29	16	1.573.1360.14
PG 16	22	32,6	13	41	27	29	16	1.573.1660.14
PG 21	27,5	38,8	15	44	33	35	21	1.573.2160.14
PG 29	34,5	50	15	51	43	45	27/26	1.573.2960.14
PG 36	43,5	60	16	54	52	54	35	1.573.3660.14
PG 42	49,5	69,3	18	64	60	63	40	1.573.4260.14
PG 48	62	85	20	76	74	77	51	1.573.4860.14
NPT 1/4"	16,5	24,5	10	35	20	22	10/11	1.573.1460.70
NPT 3/8"	19	29,2	11,5	37	20	22	12/13	1.573.3860.70
NPT 1/2"	22	32,6	13	41	27	29	16	1.573.1260.70
NPT 3/4"	27,5	38,8	15	44	33	35	21	1.573.3460.70
NPT 1"	34,5	50	15	51	43	45	26/27	1.573.1060.70
NPT 1 1/4"	43,5	60	16	54	52	54	35	1.573.5460.70
NPT 1 1/2"	49,5	69,3	18	64	60	63	40	1.573.6460.70
NPT 2"	62	85	20	76	74	77	51	1.573.2060.70

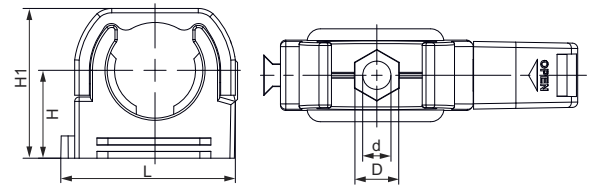
Polyamid-Fitting Clip



Material	Polyamid
Dauergebrauchstemperatur	-30 °C – +80 °C
Lieferfarbe	schwarz (RAL 9005)

RoHS

// Rohmaterial nach UL 94



Größe DN	d mm	D mm	L mm	H mm	H1 mm	passend zu Polyamid-Schlauch DN	Best.-Nr. schwarz
DN10	5	7	28,7	15,75	27,5	10	1.534.0901.00
DN12	5,3	8,3	29,8	13,1	24	12	1.534.1101.00
DN14	5,3	8,5	35,2	17,75	29,3	14	1.534.1401.00
DN17	5,3	8,5	40,2	19,75	33,2	17	1.534.1601.00
DN23	5,3	8,7	52,6	23,5	40,5	23	1.534.2101.00
DN29	6,5	11	60,7	27	48	29	1.534.2901.00
DN37	6,5	11	69	30,4	57	36	1.534.3601.00
DN50	6,5	11	87	37,9	71	48	1.534.4801.00

Polyamid-Schlauch

Polyamid-Fitting

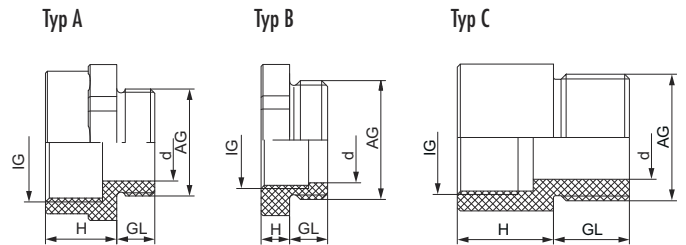
Metall-Schlauch / Metall-Fitting

Metall-Schlauch Pro / Metall-Fitting Pro

Zubehör Kunststoff / Metall



Material	Polyamid (Typ A/Typ B), Polypropylen (Typ C)
Dauergebrauchstemperatur	-20 °C – +80 °C
Lieferfarbe	schwarz (RAL 9005)



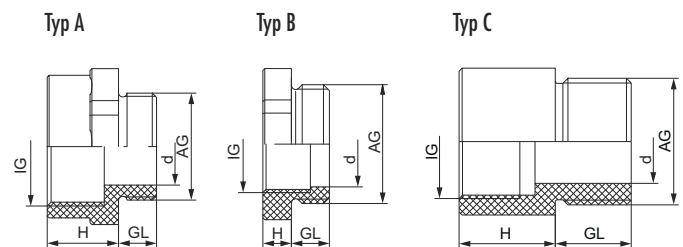
AG	IG mm	Typ	d mm	GL mm	H mm	Ø mm	Best.-Nr.
M 16 x 1,5	M 12 x 1,5	B	10	8	6	20	1.273.1612.50
M 20 x 1,5	M 16 x 1,5	B	13,5	8	6	25	1.273.2016.50
M 25 x 1,5	M 20 x 1,5	B	18	8	6	29	1.273.2520.50
M 32 x 1,5	M 25 x 1,5	B	23	10	6	36	1.273.3225.50
M 40 x 1,5	M 32 x 1,5	C	30	15	5		1.273.4032.50
M 50 x 1,5	M 40 x 1,5	C	38	15	5		1.273.5040.50
M 63 x 1,5	M 50 x 1,5	C	48	15	5		1.273.6350.50
M 25 x 1,5	PG 13,5	B	18	8	6	29	1.273.2513.50
M 25 x 1,5	PG 16	A	18	8	14	29	1.273.2516.50
M 32 x 1,5	PG 21	A	25	10	15	36	1.273.3221.50
M 40 x 1,5	PG 29	A	33	10	15	45	1.273.4029.50
M 50 x 1,5	PG 36	A	43	12	17	55	1.273.5036.50
M 63 x 1,5	PG 42	C	52	15	5		1.273.6342.50
PG 9	M 12 x 1,5	C	15	19	8,5		1.273.0912.11
PG 11	M 16 x 1,5	C	15	19	11,5		1.273.1116.11
PG 13,5	M 16 x 1,5	B	25	8	6	14	1.273.1316.11
PG 16	M 20 x 1,5	A	27	8	13	16	1.273.1620.11
PG 21	M 25 x 1,5	C	15	19	20,5		1.273.2125.11
PG 29	M 32 x 1,5	C	15	19	28		1.273.2932.11
PG 36	M 40 x 1,5	C	15	5	38		1.273.3640.11
PG 42	M 40 x 1,5	C	15	5	38		1.273.4240.11
PG 48	M 50 x 1,5	C	15	5	38		1.273.4850.11

Adapter E-M-PA, K-FS

Metr., PG



Material	Polyamid (Typ A/Typ B), Polypropylen (Typ C)
Dauergebrauchstemperatur	-20 °C – +80 °C
Lieferfarbe	K-FS grau (RAL 7035), E-M-PA schwarz (RAL 9005)



AG	IG mm	Typ	d mm	GL mm	H mm	mm	Best.-Nr.
M 12 x 1,5	M 16 x 1,5	A	6,5	8	12	21	1.239.1216.50
M 16 x 1,5	M 20 x 1,5	A	9	8	13	25	1.239.1620.50
M 20 x 1,5	M 25 x 1,5	A	14	8	15	30	1.239.2025.50
M 25 x 1,5	M 32 x 1,5	C	16,5	15	15		1.239.2532.50
M 32 x 1,5	M 40 x 1,5	C	23	15	19,5		1.239.3240.50
M 40 x 1,5	M 50 x 1,5	C	30	15	19,5		1.239.4050.50
M 50 x 1,5	M 63 x 1,5	C	39	15	20		1.239.5063.50
M 12 x 1,5	PG 7	A	6,5	8	12	17	1.239.1207.50
M 16 x 1,5	PG 9	C	8,5	1	19		1.239.1609.50
M 20 x 1,5	PG 13,5	A	14	8	13	25	1.239.2013.50
M 63 x 1,5	PG 48	C	51	15	20		1.239.6348.50
PG 7	M 12 x 1,5	C	6	15	19		1.239.0712.11
PG 9	M 16 x 1,5	A	9	8	12	21	1.239.0916.11
PG 11	M 20 x 1,5	C	11,5	15	19		1.239.1120.11
PG 13,5	M 20 x 1,5	A	14	8	13	25	1.239.1320.11
PG 16	M 25 x 1,5	A	16	8	15	30	1.239.1625.11
PG 21	M 32 x 1,5	A	21	8	15	37	1.239.2132.11
PG 29	M 40 x 1,5	A	30	10	17	45	1.239.2940.11
PG 36	M 50 x 1,5	C	37	15	19,5		1.239.3650.11
PG 42	M 50 x 1,5	C	43	15	19,5		1.239.4250.11
PG 48	M 63 x 1,5	C	48	15	20		1.239.4863.11
PG 11	PG 13,5	B	12,5	8	15	24	1.233.1113.11
PG 13,5	PG 16	B	15	9	16	27	1.233.1316.11
PG 16	PG 21	B	16	10	19	32	1.233.1621.11
PG 21	PG 29	B	22,5	11	21	42	1.233.2129.11

Polyamid-Schlauch

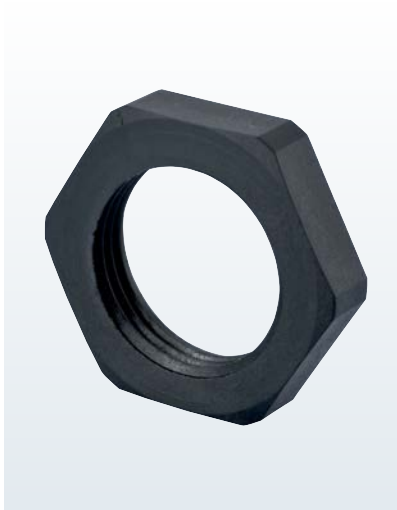
Polyamid-Fitting

Metall-Schlauch / Metall-Fitting

Metall-Schlauch Pro / Metall-Fitting Pro

Zubehör Kunststoff / Metall

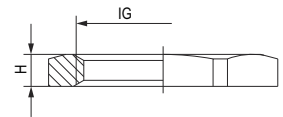
Gegenmutter GM-FS Metr., PG



Material	Polyamid VO nach UL 94
Dauergebrauchstemperatur	-40 °C – +100 °C
Lieferfarbe	grau (RAL 7035), schwarz (RAL 9005)



// andere Farben auf Anfrage



IG	H mm	 mm	Best.-Nr. PA VO grau	Best.-Nr. PA VO schwarz
M 12 x 1,5	5	17	1.262.1200.50	1.262.1201.50
M 16 x 1,5	5	22	1.262.1600.50	1.262.1601.50
M 20 x 1,5	6	27	1.262.2000.50	1.262.2001.50
M 25 x 1,5	6,5	32	1.262.2500.50	1.262.2501.50
M 32 x 1,5	7	41	1.262.3200.50	1.262.3201.50
M 40 x 1,5	7	50	1.262.4000.50	1.262.4001.50
M 50 x 1,5	8	60	1.262.5000.50	1.262.5001.50
M 63 x 1,5	8	75	1.262.6300.50	1.262.6301.50
PG 7	5	19	1.262.0700.11	1.262.0701.11
PG 9	5	22	1.262.0900.11	1.262.0901.11
PG 11	5	24	1.262.1100.11	1.262.1101.11
PG 13,5	6	27	1.262.1300.11	1.262.1301.11
PG 16	6	30	1.262.1600.11	1.262.1601.11
PG 21	7	36	1.262.2100.11	1.262.2101.11
PG 29	7	46	1.262.2900.11	1.262.2901.11
PG 36	8	60	1.262.3600.11	1.262.3601.11
PG 42	8	65	1.262.4200.11	1.262.4201.11
PG 48	8	70	1.262.4800.11	1.262.4801.11
NPT 3/8"	7	24	1.262.3800.70	1.262.3801.70
NPT 1/2"	6	27	1.262.1200.70	1.262.1201.70
NPT 3/4"	7	32	1.262.3400.70	1.262.3401.70
NPT 1"	7	40	1.262.1000.70	1.262.1001.70

Metall-Fitting Clip



Material

Metall

RoHS

Polyamid-Schlauch

Polyamid-Fitting

Metall-Schlauch / Metall-Fitting

Metall-Schlauch Pro / Metall-Fitting Pro

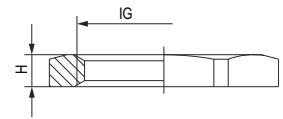
Zubehör Kunststoff / Metall

Größe DN	passend zu Metall-Schlauch, Metall-Schlauch Pro A, B,C DN	Best.-Nr.
7	07 / - / -	1.574.0760.00
9	09 / - / -	1.574.0960.00
11	11 / - / -	1.574.1160.00
14	11 / - / -	1.574.1460.00
16	16 / 16 / 16	1.574.1660.00
21	21 / 21 / 21	1.574.2160.00
26 / 27	- / 27 / 26	1.574.2660.00
35	35 / 35 / 35	1.574.3560.00
51	51 / - / -	1.574.5160.00

Gegenmutter GM-Ms



Material Messing vernickelt



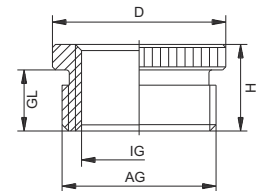
IG	H mm	⌀ mm	Best.-Nr.
M 12 x 1,5	2,8	15	1.161.1200.50
M 16 x 1,5	2,8	19	1.161.1600.50
M 20 x 1,5	3,0	23	1.161.2000.50
M 25 x 1,5	3,5	29	1.161.2500.50
M 32 x 1,5	4,0	36	1.161.3200.50
M 40 x 1,5	4,5	45	1.161.4000.50
M 50 x 1,5	5,5	55	1.161.5000.50
M 63 x 1,5	6,0	70	1.161.6300.50
PG 7	2,8	15	1.161.0700.01
PG 9	2,8	18	1.161.0900.01
PG 11	3,0	21	1.161.1100.01
PG 13,5	3,0	23	1.161.1300.01
PG16	3,0	26	1.161.1600.01
PG 21	3,5	32	1.161.2100.01
PG 29	4,0	41	1.161.2900.01
PG 36	5,0	51	1.161.3600.01
PG 42	5,0	60	1.161.4200.01
PG 48	5,5	64	1.161.4800.01

Reduzierung R-H

Metr., PG

Material

Messing vernickelt



AG	IG	GL mm	H mm	D mm	Best.-Nr.
M 16 x 1,5	M 12 x 1,5	6,0	8,5	18	1.076.1612.50
M 20 x 1,5	M 12 x 1,5	6,5	9,0	24	1.076.2012.50
M 20 x 1,5	M 16 x 1,5	6,5	9,0	24	1.076.2016.50
M 25 x 1,5	M 16 x 1,5	7,0	10,0	30	1.076.2516.50
M 25 x 1,5	M 20 x 1,5	7,0	10,0	30	1.076.2520.50
M 32 x 1,5	M 20 x 1,5	8,0	11,5	39	1.076.3220.50
M 32 x 1,5	M 25 x 1,5	8,0	11,5	39	1.076.3225.50
M 40 x 1,5	M 25 x 1,5	8,0	11,5	43	1.076.4025.50
M 40 x 1,5	M 32 x 1,5	9,0	12,5	43	1.076.4032.50
M 50 x 1,5	M 32 x 1,5	10,0	14,0	57	1.076.5032.50
M 50 x 1,5	M 40 x 1,5	10,0	14,0	57	1.076.5040.50
M 63 x 1,5	M 40 x 1,5	10,0	14,0	64	1.076.6340.50
M 63 x 1,5	M 50 x 1,5	10,0	14,0	64	1.076.6350.50
PG 9	PG 7	6	8,5	17	1.071.0907.01
PG 11	PG 7	6	8,5	20	1.071.1107.01
PG 11	PG 9	6	8,5	20	1.071.1109.01
PG 13,5	PG 9	6,5	9	22	1.071.1309.01
PG 13,5	PG 11	6,5	9	22	1.071.1311.01
PG 16	PG 9	6,5	9,5	24	1.071.1609.01
PG 16	PG 11	6,5	9,5	24	1.071.1611.01
PG 16	PG 13,5	6,5	9,5	24	1.071.1613.01
PG 21	PG 11	7	10	30	1.071.2111.01
PG 21	PG 13,5	7	10	30	1.071.2113.01
PG 21	PG 16	7	10	30	1.071.2116.01
PG 29	PG 16	8	11,5	39	1.071.2916.01
PG 29	PG 21	8	11,5	39	1.071.2921.01
PG 36	PG 21	9	12,5	50	1.071.3621.01
PG 36	PG 29	9	12,5	50	1.071.3629.01
PG 42	PG 29	10	14	57	1.071.4229.01
PG 42	PG 36	10	14	57	1.071.4236.01
PG 48	PG 36	10	14	64	1.071.4836.01

Polyamid-Schlauch

Polyamid-Fitting

Metall-Schlauch / Metall-Fitting

Metall-Schlauch Pro / Metall-Fitting Pro

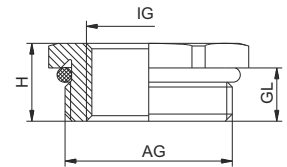
Zubehör Kunststoff / Metall



Material	Messing vernickelt
O-Ring	NBR
Dauergebrauchstemperatur	-40 °C – 100 °C



// andere O-Ring Materialien auf Anfrage



AG	IG	GL mm	H mm	 mm	Best.-Nr.
M 16 x 1,5	M 12 x 1,5	5	8	17	1.077.1612.50
M 20 x 1,5	M 12 x 1,5	6	9	22	1.077.2012.50
M 20 x 1,5	M 16 x 1,5	6	9	22	1.077.2016.50
M 25 x 1,5	M 16 x 1,5	7	10	29	1.077.2516.50
M 25 x 1,5	M 20 x 1,5	7	10	29	1.077.2520.50
M 32 x 1,5	M 16 x 1,5	8	11	34	1.077.3216.50
M 32 x 1,5	M 20 x 1,5	8	11	34	1.077.3220.50
M 32 x 1,5	M 25 x 1,5	8	11	34	1.077.3225.50
M 40 x 1,5	M 20 x 1,5	8	12	43	1.077.4020.50
M 40 x 1,5	M 25 x 1,5	8	12	43	1.077.4025.50
M 40 x 1,5	M 32 x 1,5	8	12	43	1.077.4032.50
M 50 x 1,5	M 25 x 1,5	9	13	55	1.077.5025.50
M 50 x 1,5	M 32 x 1,5	9	13	55	1.077.5032.50
M 50 x 1,5	M 40 x 1,5	9	13	55	1.077.5040.50
M 63 x 1,5	M 32 x 1,5	10	14	65	1.077.6332.50
M 63 x 1,5	M 40 x 1,5	10	14	65	1.077.6340.50
M 63 x 1,5	M 50 x 1,5	10	14	65	1.077.6350.50

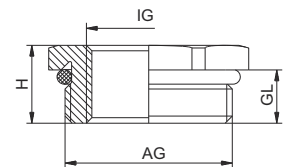
Adapter RSD-Ms

Metr.



Material	Messing vernickelt
O-Ring	NBR
Dauergebrauchstemperatur	-40 °C – 100 °C

// andere O-Ring Materialien auf Anfrage



AG	IG	GL mm	H mm	 mm	Best.-Nr.
PG 9	PG 7	6	8,8	17	1.077.0907.01
PG 11	PG 7	6	9	20	1.077.1107.01
PG 11	PG 9	6	9	20	1.077.1109.01
PG 13,5	PG 9	6,5	9,5	22	1.077.1309.01
PG 13,5	PG 11	6,5	9,5	22	1.077.1311.01
PG 16	PG 9	6,5	9,5	24	1.077.1609.01
PG 16	PG 11	6,5	9,5	24	1.077.1611.01
PG 16	PG 13,5	6,5	9,5	24	1.077.1613.01
PG 21	PG 11	7	10,3	30	1.077.2111.01
PG 21	PG 13,5	7	10,3	30	1.077.2113.01
PG 21	PG 16	7	10,3	30	1.077.2116.01
PG 29	PG 16	8	11,5	40	1.077.2916.01
PG 29	PG 21	8	11,5	40	1.077.2921.01
PG 36	PG 21	9	12,5	50	1.077.3621.01
PG 36	PG 29	9	12,5	50	1.077.3629.01
PG 42	PG 29	10	13,5	57	1.077.4229.01
PG 42	PG 36	10	13,5	57	1.077.4236.01
PG 48	PG 36	10	13,5	64	1.077.4836.01
PG 48	PG 42	10	13,5	64	1.077.4842.01

Polyamid-Schlauch

Polyamid-Fitting

Metall-Schlauch / Metall-Fitting

Metall-Schlauch Pro / Metall-Fitting Pro

Zubehör Kunststoff / Metall

Index

Artikelserie	Bezeichnung	Seite	Artikelserie	Bezeichnung	Seite	Artikelserie	Bezeichnung	Seite
1.071	Adapter R-H	31	1.527	Polyamid-Schlauch Slit	5	1.548	Polyamid-Fitting DUO-Ms PG	12
1.076	Adapter R-H	31	1.533	Polyamid-Fitting	6	1.560	Metall-Schlauch A	16
1.077	Adapter RSD-Ms	32-33	1.534	Polyamid-Fitting Clip	25	1.561	Metall-Schlauch B	17
1.161	Gegenmutter GM-Ms	30	1.535	Polyamid-Fitting 90	7	1.562	Metall-Schlauch Pro A	20
1.239	Adapter E-M-PA, K-FS	27	1.536	Polyamid-Fitting T	8	1.563	Metall-Schlauch Pro B	21
1.262	Gegenmutter GM-FS	28	1.537	Polyamid-Fitting Y	9	1.564	Metall-Schlauch Pro C	22
1.273	Adapter R-M-PA	26	1.542	Polyamid-Fitting DUO-PA metr.	14	1.574	Metall-Fitting Clip	29
1.503	Polyamid Cut	5	1.542	Polyamid-Fitting DUO-PA NPT	15	1.570	Metall-Fitting	18
1.510	Polyamid-Schlauch	4	1.543	Polyamid-Fitting DUO-PA PG	14	1.571	Metall-Fitting S	19
1.511	Polyamid-Fitting N	10	1.547	Polyamid-Fitting DUO-Ms metr.	12	1.572	Metall-Fitting Pro	23
1.513	Polyamid-Fitting W	11	1.547	Polyamid-Fitting DUO-Ms NPT	13	1.573	Metall-Fitting Pro S	24

Haftungsausschluss

Abbildungen sind unverbindlich, insbesondere hinsichtlich der Ausführung, Größe und Farbe der Produkte. Änderungen bezüglich Technik und Design behalten wir uns vor. Wir behalten uns das Recht vor, ohne vorherige Bekanntmachung im Rahmen des Angemessenen und Zumutbaren, Änderungen die dem technischen Fortschritt dienen – auch an bereits in Auftrag genommenen Artikeln – vorzunehmen. Die in Katalogen, Prospekten und anderen schriftlichen Unterlagen sowie auf EDV-Datenträgern oder zum Beispiel in Zeichnungen, Skizzen und Vorschlägen enthaltenen Angaben und technischen Daten sind vom Besteller bzw. Planer vor Übernahme und Anwendung zu prüfen. Es können aus diesen Unterlagen und zusätzlichen Beratungsdiensten keinerlei Ansprüche gegenüber der HUMMEL AG geltend gemacht werden. Fehler in diesem Katalog beruhen auf Satzfehlern und geben keine Berechtigung zu Kürzungen o. ä. Alle Angaben sind ohne Gewähr.

Impressum

Grafik und Layout:

HUMMEL AG, Marketing & Communications, Lise-Meitner-Str. 2, 79211 Denzlingen, Germany, Tel. +49 (0) 76 66 9 11 10-0, Fax +49 (0) 76 66 9 11 10-20, info@hummel.com

Druck:

Druckerei Furtwängler GmbH, 79211 Denzlingen, Germany, Tel. +49 (0) 76 66 / 13 31. Gedruckt auf umweltfreundlichem Papier im November 2019.

Europa

HUMMEL Frankreich

HUMMEL CONNECTEURS SAS
ZI – Rue de l'Acqueline
51800 Sainte Ménéhould / France

Tel. +33 (0) 3 89 / 55 37 20
Fax +33 (0) 3 89 / 53 80 27
E-Mail info.fr@hummel.com
www.hummel.com

HUMMEL Großbritannien

HUMMEL UK Limited
Office 3, Momentum House
Enterprise Way, Lowton St Marys,
Warrington, Cheshire, WA3 2BP
United Kingdom

Tel. +44 (0) 19 42 / 60 56 95
Fax +44 (0) 19 42 / 26 93 24
E-Mail info.uk@hummel.com
www.hummel.com

HUMMEL Italien

HUMMEL S.r.l.
Via Enrico Fermi 61
10091 Alpignano (Torino) / Italy

Tel. +39 (0) 11 / 9 68 26 38
Fax +39 (0) 11 / 9 78 55 50
E-Mail info.it@hummel.com
www.hummel.com

HUMMEL Polen

HUMMEL Sales Office Poland
Al. 23 Stycznia 26 lok. 20
86-300 Grudziadz / Poland

Tel. +48 (0) 6 62 / 38 27 99
Fax +48 (0) 56 / 6 43 00 11
E-Mail info.pl@hummel.com
www.hummel.com

HUMMEL Russland

OOO HUMMEL
Ul. Retschnikov 21, Strojenije 1
115142 Moskau / Russia

Tel. +7 (0) 4 99 / 7 82 40 68
Fax +7 (0) 4 99 / 6 14 67 40
E-Mail info.ru@hummel.com
www.hummel-russia.ru

HUMMEL Skandinavien

HUMMEL Connector Systems AB

Tel. +46 (0) 73 / 8 00 12 00
E-Mail info.se@hummel.com
www.hummel.com

Asien

HUMMEL China

HUMMEL Connector Systems (Shanghai) Co., Ltd.
Room 1701 Central Plaza
No.227 Huang Pi (N) Road
200003 Shanghai / P.R. China

Tel. +86 (0) 21 / 63 75 85 51
Fax +86 (0) 21 / 63 75 85 53
E-Mail info.hcs.cn@hummel.com
www.hummel.com

HUMMEL Indien

HUMMEL Connector Systems Price Limited
307, Surya Kiran Building
19 Kasturba Gandhi Marg
New Delhi – 110001 / India

Tel. +91 (0) 11 / 43 00 75-21 / -23
Fax +91 (0) 11 / 43 00 75-22
E-Mail info.in@hummel.com
www.hummel.com

HUMMEL Südkorea

HUMMEL AG KOREA Co., Ltd.
#628 Ssangyong Platinum River
659, Olympic-ro, Gangdong-gu
Seoul, 05248 / Korea

Tel. +82 (0) 2 / 4 70 27 62
Fax +82 (0) 2 / 4 70 27 63
E-Mail info.kr@hummel.com
www.hummel.com

Südamerika

HUMMEL Brasilien

HUMMEL Connector Systems Ltda.
Rua Derville Gabriel Pereira, 280
Barro Preto – Centro Empresarial Tatuí I
CEP 18280-614 – Tatuí / SP / Brazil

Tel. +55 (0) 15 / 33 22 70 00
Fax +55 (0) 15 / 33 22 70 26
E-Mail vendas@hummel.com.br
www.hummel.com.br

PRODUKTPROGRAMM ELEKTROTECHNIK

Kabelverschraubungen

Kunststoff-, Messing- und Edelstahlverschraubungen,
EMV-Anbindungen, Schutzklassen Ex e, Ex d, Ex ta



Rundsteckverbinder

M 8 bis M 40, INOX, TWILOCK, Industrial Ethernet,
Leistung, Signal, Hybrid-Stecker, umspritzte Lösungen



Kabelschutzsysteme

Wellschlauchsysteme, Schlauchverschraubungen,
Winkelsysteme, kombinierte Verschraubungen, Zubehör



Kabelkonfektion

Umspritzte Signal- und Leistungssteckverbinder,
Servoleitungen, Kabelsätze



www.hummel.com

HUMMEL AG
Lise-Meitner-Straße 2
79211 Denzlingen
Germany
www.hummel.com

Tel. +49 (0) 76 66 / 9 11 10-0
Fax +49 (0) 76 66 / 9 11 10-20
E-Mail info@hummel.com

